



Die Familienpflege Esslingen C. Pukrop gGmbH sucht zum 1. Januar 2026 eine Persönlichkeit (m/w/d) als

Geschäftsführung (m/w/d) Familienpflege Esslingen

Die Mitarbeitenden der Familienpflege Esslingen C. Pukrop gGmbH setzen sich mit Herz und Expertise für Familien in schwierigen Lebenssituationen ein, die ihren Alltag nicht mehr alleine bewältigen können. Mit **Familienpflege** unterstützen wir Familien, in denen der erziehende Elternteil wegen schwerer Krankheit ausfällt. Mit unseren flexiblen **ambulanten Erziehungshilfen** leiten wir junge Familien mit deutlichem Unterstützungsbedarf in der Erziehung und Versorgung der Kinder an.

Wir sind freigemeinnützig und konfessionell ungebunden. Als Geschäftsführung bei uns haben Sie viel Raum, um Hilfen und Arbeitsprozesse zu gestalten und sich dabei fachlich wie persönlich weiterzuentwickeln. Dabei ist häufig der Weg das Ziel – auf dem Sie mit Freude an der Arbeit und an der Führungsverantwortung unseren erfolgreichen Familienpflegedienst in die Zukunft führen.

Die Gründerin wird in Ruhestand gehen und ihre gGmbH-Anteile verkaufen. Die Gesellschaftsanteile sollen von der neuen Geschäftsführung übernommen werden. Der Minderheiten-Gesellschafter ist zu Gesprächen bereit.

Der Dienst wird seit 21 Jahren von der Gründerin geleitet und hat trotz stetigem Wachstum seine familiäre Struktur bewusst beibehalten. Das multiprofessionelle Team ist der größte Wert des Unternehmens: unsere Mitarbeitenden werden von Kooperationspartnern als ungemein engagiert und kompetent gewürdigt. Intern schätzen alle die gute und kollegiale Zusammenarbeit.

In Ihrer Verantwortung liegen

- Strategische und konzeptionelle Leitung in vertrauensvoller Zusammenarbeit mit den beiden Bereichsleitungen
- Sicherstellung einer wirtschaftlichen Unternehmensführung
- Verantwortung für Finanzen, Jahresabschluss und Controlling
- Inhaltliche Weiterentwicklung des Dienstes und seiner Konzeptionen
- Marketing und Außendarstellung der Arbeit
- Förderung eines starken Teams in wertschätzender Arbeitsatmosphäre
- Personalverantwortung für 25 Mitarbeitende und 2 Auszubildende

Sie verfügen über

- Ein abgeschlossenes Hochschulstudium im sozialen Bereich oder über eine vergleichbare Qualifikation
- Betriebswirtschaftliche Kompetenzen
- Mehrjährige Führungserfahrung mit Personal- und Ergebnisverantwortung
- Kenntnisse relevanter rechtlicher Grundlagen
- Organisationstalent
- Offenheit und Wertschätzung im Umgang mit Mitarbeitenden und Klienten

Unser Angebot an Sie

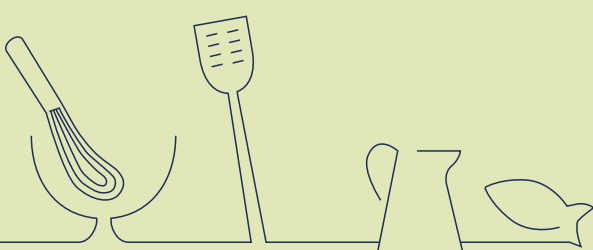
- Unabhängigkeit und gestalterische Freiheiten durch Gesellschafter-Geschäftsführer-Stellung
- Ein voll besetztes, engagiertes und harmonisches Team
- Gesunde Finanzstruktur
- Sichere Auftragslage mit stetig wachsendem Bedarf
- Gute Einarbeitung
- Ein großes Netzwerk an Beratern für alle Bereiche

Kontakt

Weitere Informationen über uns finden Sie unter www.familienpflege-es.de und auf facebook, instagram und betterplace.

Zur Kontaktaufnahme wenden Sie sich bitte an die Geschäftsführerin Claudia Pukrop über c.pukrop@familienpflege-es.de oder Tel. 0173 465 9601.

Familienpflege Esslingen C. Pukrop gGmbH | Eichendorffstraße 1 | 73734 Esslingen



Weitere Informationen finden Sie auch unter www.familienpflege-es.de