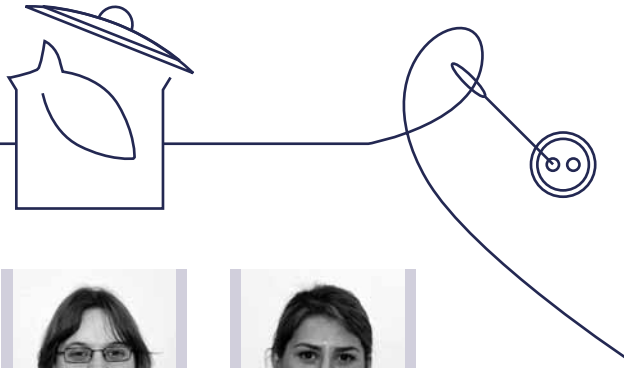
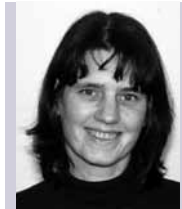
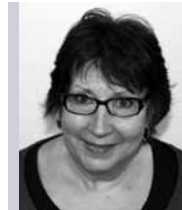
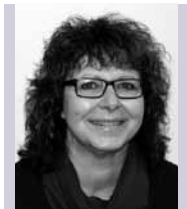
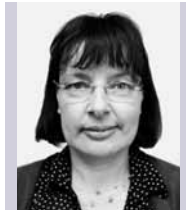


# Unsere Mitarbeiterinnen



Kontakt ☎  
0711 / 3655621



**Familienpflege Esslingen  
C. Pukrop gGmbH**

Eichendorffstr. 1 | 73734 Esslingen  
fon 0711 3655621 | fax 0711 3655622

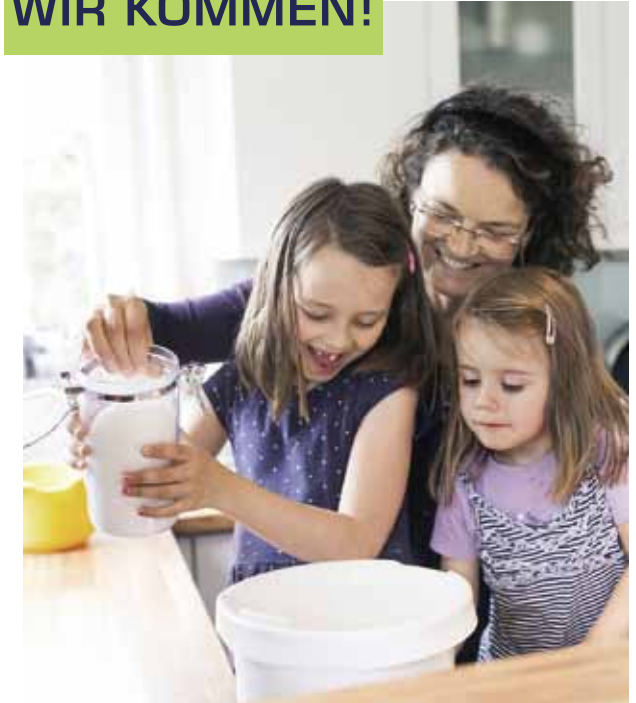
mail@familienpflege-es.de  
www.familienpflege-es.de



www.gut-fuer-den-Landkreis-Esslingen.de

**MAMA/PAPA IST KRANK?**

**WIR KOMMEN!**



**Familienpflege hilft Familien  
in Notsituationen**



seit 2004



## Ihre Familie braucht Hilfe?

Wenn in einer Familie ein haushaltsführender Elternteil ausfällt, gerät der Familienalltag schnell ins Wanken.

### Wir können Hilfe leisten bei...

- ... schwerer Erkrankung eines Familienmitglieds
- ... Krankenhaus-, Kur- oder Reha-Aufenthalt
- ... körperlicher oder psychischer Überforderung
- ... besonderen Belastungen mit behinderten Kindern
- ... Risikoschwangerschaft, Entbindung, Mehrlingsgeburt
- ... und anderen Notlagen

## Familienpflege mitten im Alltag

Es ist wichtig, den Kindern das vertraute Zuhause zu erhalten.

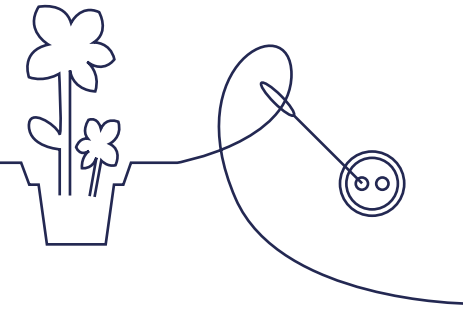
### FamilienpflegerInnen ...

- ... halten den gewohnten Tagesablauf aufrecht
- ... betreuen die Kinder & helfen bei den Hausaufgaben
- ... führen den Haushalt weiter
- ... versorgen Säugling(e) & Mutter nach der Entbindung

FamilienpflegerInnen sind **ausgebildete Fachkräfte** mit Qualifikationen in den Bereichen **Pflege, Pädagogik und Hauswirtschaft**.

Sie sind vorbereitet auf die **besonderen Anforderungen** eines Einsatzes in Krisenzeiten innerhalb des Familiensystems.

**Wir bilden aus!** Weitere Informationen über uns auf [www.familienpflege-es.de](http://www.familienpflege-es.de)



## Wer trägt die Kosten?



Familienpflege ist unter der Bezeichnung „Haushaltshilfe“ **eine Leistung der gesetzlichen Krankenkassen**, wenn Sie mindestens ein Kind unter 12 bzw. 14 Jahren oder ein behindertes Kind haben. **Voraussetzung** ist eine Verordnung des Arztes über die Notwendigkeit einer Familienpflegerin („Haushaltshilfe“).

Es gibt noch **weitere Finanzierungsmöglichkeiten**.

**Wir beraten Sie gerne.**

**Rufen Sie an: Tel. 0711 / 36 55 621**

